

Düsenheizbänder

(Heizmanschetten / Ringheizkörper)

Typ

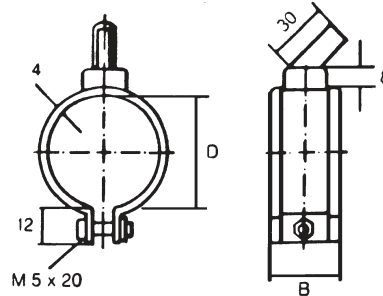
HS/DHB 200 H

PROBAG
WÄRMETECHNIK AG

IM FELD 45
CH-4626 NIEDERBUCHSITEN

info@probag.ch
www.probag.ch

HS
HEIZELEMENTE



Länge der Anschlussleitungen standardmässig 300 mm. Andere Längen auf Anfrage.

Leistung bei 230 V

| D ø (mm) | B (mm) | DHB 200 H P (Watt) |
|----------|--------|--------------------|
| 28 | 20 | 100 |
| 28 | 25 | 100 |
| 30 | 20 | 100 |
| 30 | 25 | 120 |
| 30 | 30 | 160 |
| 35 | 20 | 120 |
| 35 | 25 | 150 |
| 35 | 30 | 180 |
| 35 | 40 | 240 |
| 40 | 20 | 160 |
| 40 | 25 | 180 |
| 40 | 30 | 250 |
| 40 | 40 | 300 |
| 40 | 50 | 350 |
| 45 | 20 | 180 |
| 45 | 25 | 200 |
| 45 | 30 | 250 |
| 45 | 40 | 320 |
| 45 | 50 | 400 |
| 48 | 20 | 180 |
| 48 | 25 | 200 |
| 48 | 30 | 270 |
| 48 | 40 | 320 |
| 48 | 50 | 420 |
| 50 | 20 | 180 |
| 50 | 25 | 210 |
| 50 | 30 | 270 |
| 50 | 40 | 350 |
| 50 | 50 | 430 |
| 55 | 20 | 200 |
| 55 | 25 | 240 |
| 55 | 30 | 320 |
| 55 | 40 | 400 |
| 55 | 50 | 480 |

Leistung bei 230 V

| D ø (mm) | B (mm) | DHB 200 H P (Watt) |
|-----------|--------|--------------------|
| 58 | 20 | 200 |
| 58 | 25 | 250 |
| 58 | 30 | 320 |
| 58 | 40 | 400 |
| 60 | 20 | 210 |
| 60 | 25 | 260 |
| 60 | 30 | 350 |
| 60 | 40 | 450 |
| 60 | 50 | 520 |
| 65 | 20 | 270 |
| 65 | 25 | 300 |
| 65 | 30 | 370 |
| 65 | 40 | 450 |
| 70 | 30 | 400 |
| 70 | 35 | 420 |
| 70 | 40 | 500 |
| 70 | 50 | 600 |
| 70 | 60 | 720 |
| 75 | 30 | 450 |
| 75 | 40 | 550 |
| 80 | 20 | 320 |
| 80 | 30 | 450 |
| 80 | 40 | 550 |
| 80 | 60 | 820 |
| 85 + 90 | 30 | 500 |
| 85 + 90 | 40 | 600 |
| 85 + 90 | 60 | 900 |
| 100 + 110 | 30 | 550 |
| 100 + 110 | 40 | 700 |
| 100 + 110 | 50 | 800 |
| 100 + 110 | 60 | 900 |

Hinweis: Z.B. ø 85 + 90 bedeutet, dass das Heizband in ø 85 und ø 90 mm erhältlich ist.

Andere Abmessungen, Spannungen und Heizleistungen auf Anfrage.